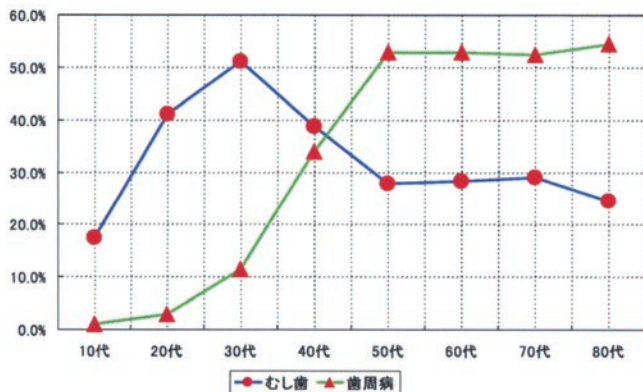


セルフケアシステム処方セミナー

今現在、国民の約95%は1日に最低1回は歯磨きを行っていますが、補助清掃用具の使用率はたった15%に留まっています。予防歯科の意識が高まる中で、今後の口腔衛生指導では補助清掃用具の指導も欠かせません。本セミナーでは歯ブラシはもちろん補助清掃用具も含めて、年代や口腔内環境に合わせたセルフケアの処方について受講者の皆さまと考え、患者さんに紹介しやすいシステムとしてご紹介させていただきます。

★年齢階級別に見た抜歯の主原因



平成17年永久歯の抜歯原因調査報告：財団法人8020推進財団

10～30代は齶蝕予防システム

若年層に多発する隣接面齶蝕を中心とした、齶蝕予防に最適なセルフケアアイテムをご紹介します。

例：ルシェロBシリーズ・フロス・各種ペースト

ruscello



30代以降は歯周病予防システム

上手く清掃出来ずポケットが深くなる部位を簡単にケアできるアイテムをご紹介します。

例：ルシェロPシリーズ・歯間ブラシ・ペリオブラシ

